

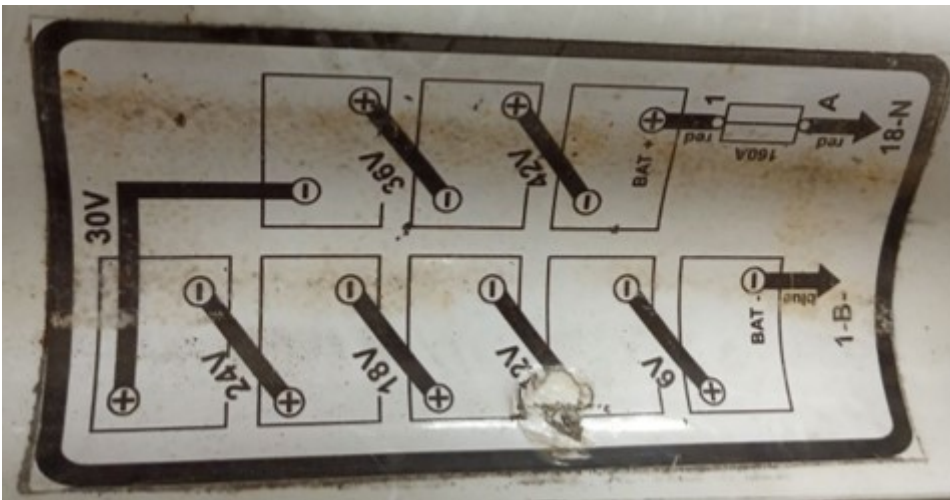
Batería y su mantenimiento

Mantenimientos

- 02/04/2024 (Mantenimiento realizado)
- 18/07/2024 (Comprobación - mantenimiento no requerido)
- 26/09/2024 (Comprobación - mantenimiento no requerido)

Último mantenimiento: 02/04/2024

Configuración de la batería



Configuración en SERIE

Anteriormente tenía 8 baterías: Baterías Trojan T-125 6V 240 Ah



Actualmente tiene 8 baterías: Baterías Trojan T-105 6V 225 Ah



Justificación de compra:

- Compatibilidad con la anteriores baterías
- Facilidad en la gestión y compra
- Pequeña reducción de capacidad

Carga

Frecuencia de carga sin uso:

Cada mes, mes y medio.

Tiempo de carga:

De 2 a 4 horas de carga.

Por batería:

- Voltaje mínimo: 6V
- Voltaje máximo: 6.3V

LOTE de 8 baterías:

- Voltaje mínimo: 48V
- Voltaje máximo: 50.4V



Conectores REMA

Macho

Ubicado en el cargador



Hembra

Ubicado en el vehículo



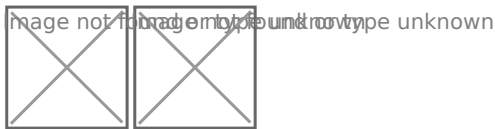
¿Cómo hacer el mantenimiento de la batería?

Componentes necesarios

- Agua destilada
- Jeringuilla
- Gafas de protección
- Guantes no permeables (por ejemplo, nitrilo, como en la imagen inferior)
- Linterna (para mirar el nivel)



Frecuencia de rellenado cada 2/3 meses



Procedimiento

Ponerse los guantes y gafas. Tener cuidado con una posibles salpicaduras.

Que cubra el agua destilada un poco por encima de las placas de la batería, no llenar hasta arriba, con que las placas no estén al aire es suficiente, ayudarse de la jeringuilla para el rellenado.

Precaución con el fuego porque las baterías liberan hidrógeno durante le carga. Evitar a toda costa que haya elementos que generen ignición. Sin chispas ni llamas.

[Video de Youtube con el procedimiento](#)

Revision #2

Created 20 March 2025 11:02:29 by Rafael Carbonell Lázaro

Updated 3 February 2026 10:14:07 by Rafael Carbonell Lázaro